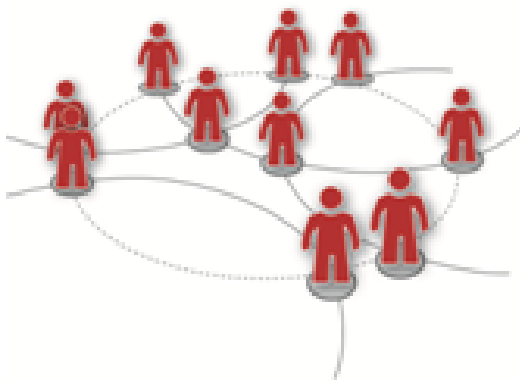


How I use systemic medicine and family therapy in my practice



Dr. med. Birgit Hickey

General Practitioner with Focus on
Systemic Medicine and Systemic
Family Therapy

With systemic medicine and systemic family therapy solutions can be found, for instance, for the following issues:

- Illnesses and various **symptoms**
- Problems with **partners** and **children**
- Difficulties at one's **place of work**

Introduction

The causes of diseases and symptoms and other problems cannot always be discovered and treated by means of conventional medical diagnosis and therapy.

Psychotherapy, physiotherapy and other methods also have their limits...

At this point the systemic family approach can be helpful in order to recognise connections to the destinies of others which may unconsciously trigger and maintain problems (with one's health, in one's family or at work)

Introduction

These connections may have to do with the following factors which are often intertwined:

- One's own history
- One's family
(background and/or present-day form)
- The background of one's partner
- One's professional environment

The systemic work in my practice is embedded in a holistic process which I have developed over several years. It consists of at least three sections:

Procedures

I. Initial **consultation**

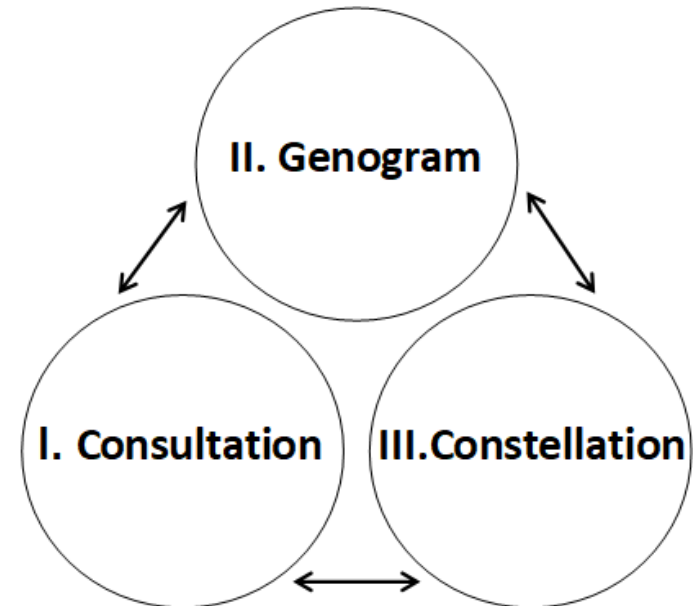
II. Working with **genograms**

Drawing up a genogram
Analysis of a genogram

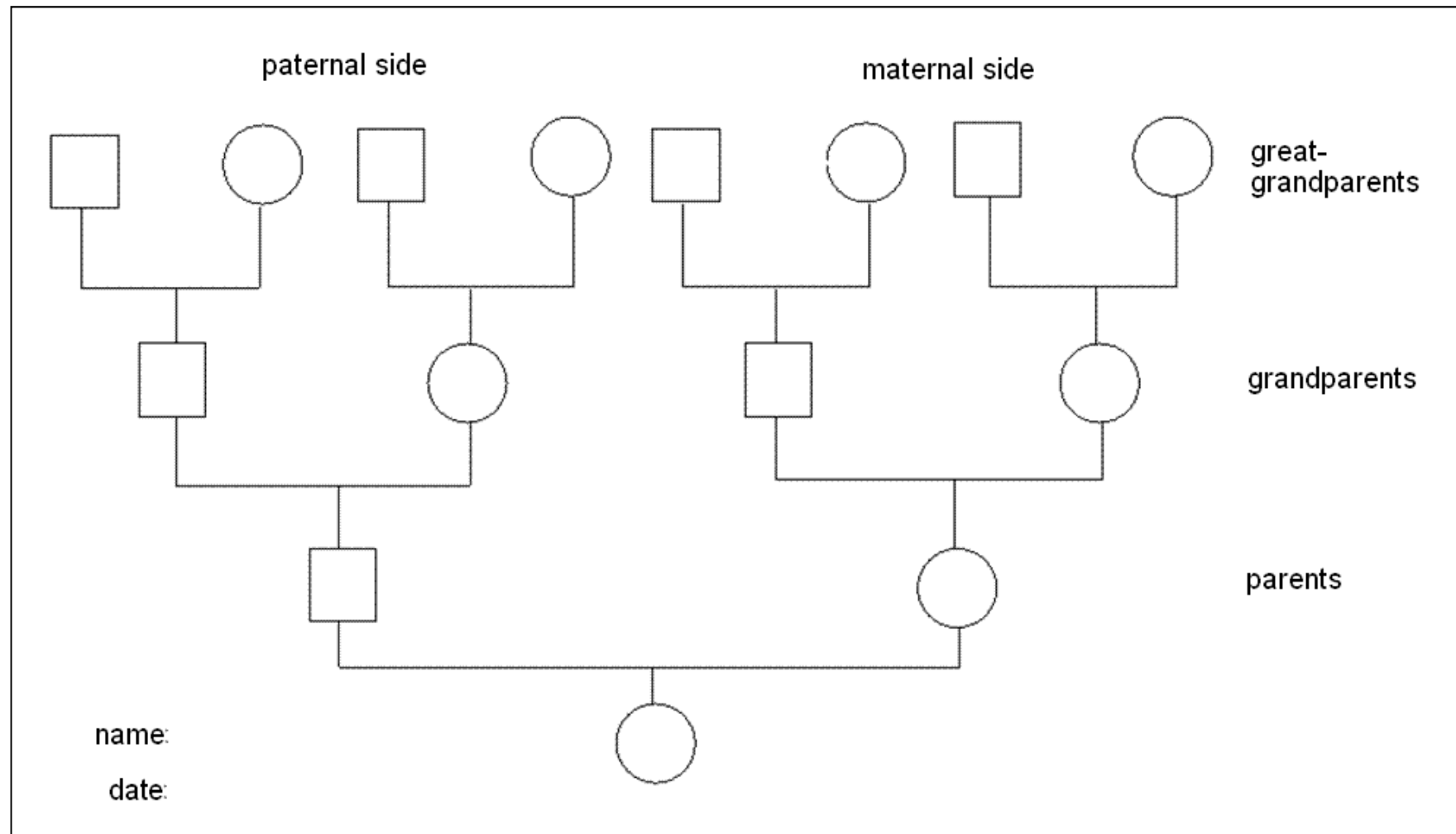
III. Systemic **constellations**

- in groups
- with symbols
- structural constellations
e.g. with symptoms, diseases, organs

Further consultation (if necessary)



The template for a genogram



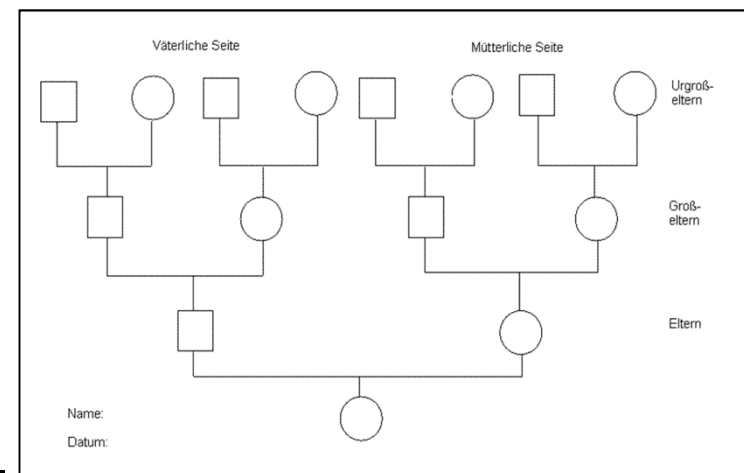
Making a genogram

The genogram is the visualisation of the family history and its case history in the form of a tree.

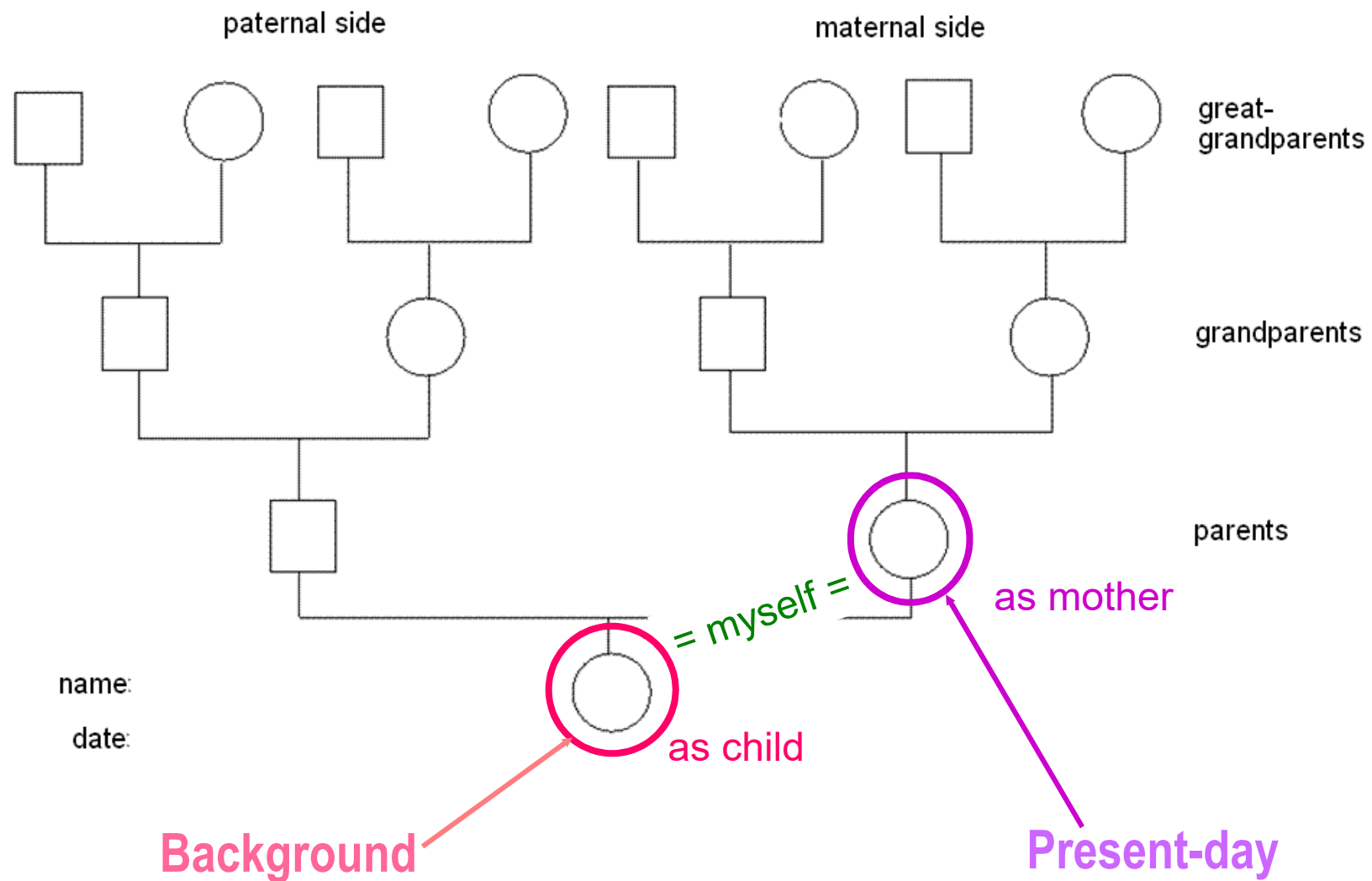
Here the relevant data going back three to four generations of the family is arranged chronologically. In particular, the relationships and the destinies of the family members are displayed.

Particular attention is paid to:

- Living and deceased members
- All blood relations
- All those who have played a role in the system, e.g. former partners of the parents or grandparents, etc.



Background and present-day system



Questions about family biography

1. Why should symptoms appear just now?

Is there a correspondence between the age of a patient and that of an earlier family member?

2. Why just here?

What is the position of the patient in the family, 1st, 2nd, 3rd child, representing a particular earlier family member?

3. Why in just this particular manner?

What aspect of an unlived life is still having an effect on a later family member and triggering symptoms?

(according to V.v.Weizsäcker, R. Adamaszek)

The *unlived* life is the main thing

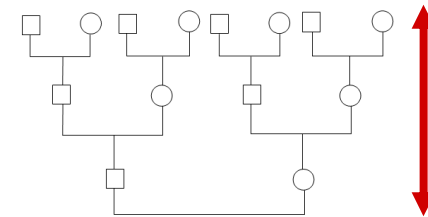
This can be represented by any of the following factors which were true for some earlier family member with which the current patient unconsciously identifies herself / himself:

- premature death or serious disease
- stunted growth or lack of opportunity
- separation / divorce
- secret or hidden relationships
- loss of homeland / exile
- etc.

Representation others from the family

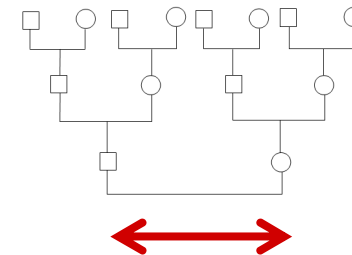
Representation typically takes place in the following way:

- **vertically = *intergenerationally***



and/or

- **horizontally = *intragenerationally***



Representing others from the family

On a **vertical** level across generations (transgenerational) one can make the following generalisations:

The **1st child** represents members on the level of the **grandparents**

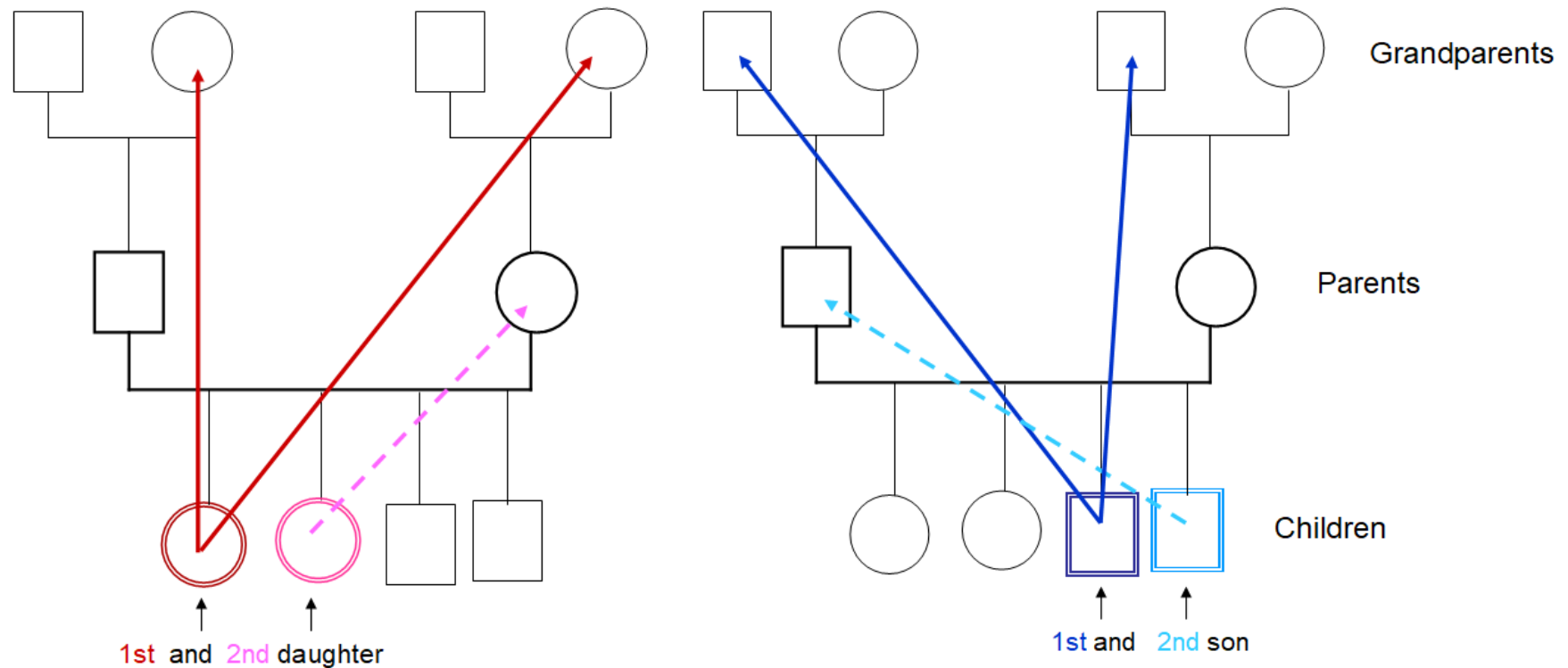
The **2nd** child represents members on the level of the **parents**

The **3rd** child represents the **parents** in their **family of origin**

An **only child** represents **all** these levels

Examples of representation (1st and 2nd child)

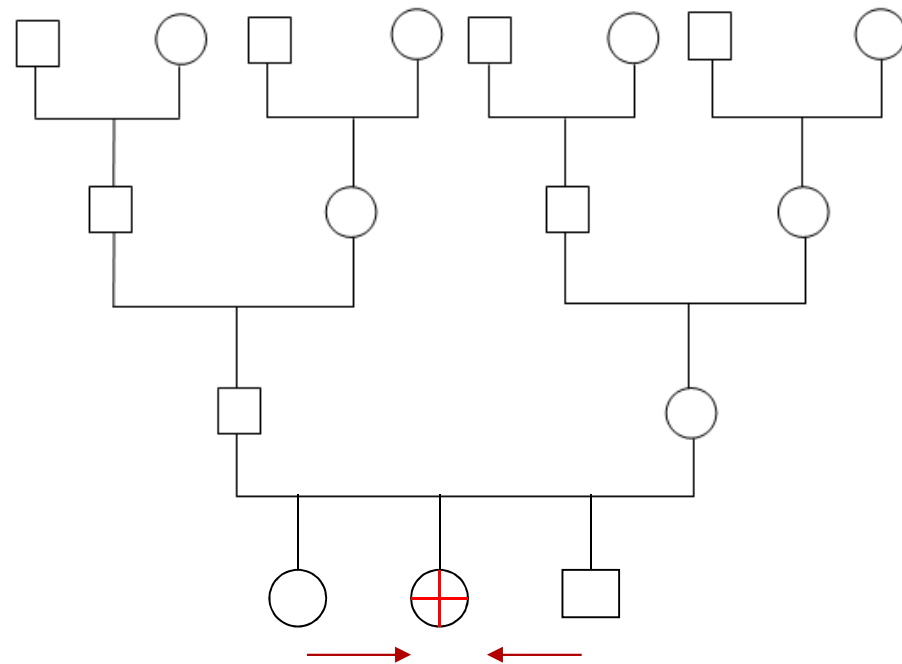
(simplified)



Representing others from the family

On a **horizontal** level, e.g. sisters and brothers, are also represented – particularly their unlived lives.

The symptoms are slightly different depending on whether the sibling is older or younger and is of the same sex or not

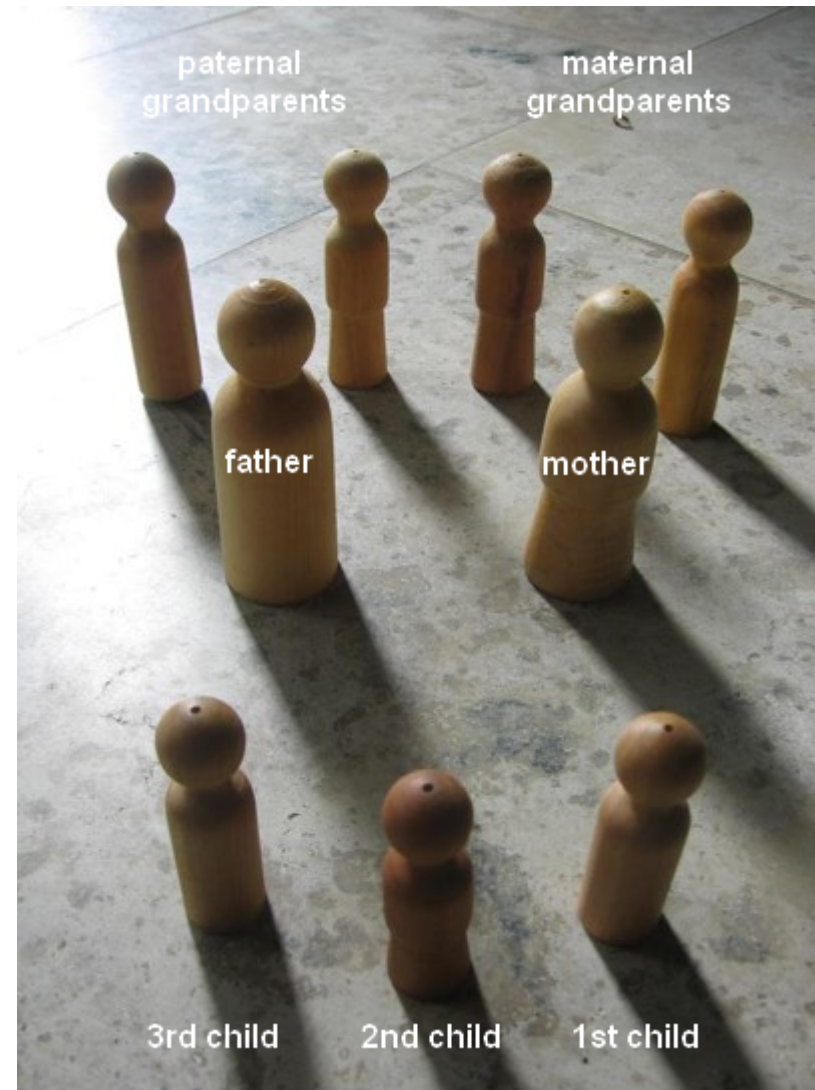


Constellations

Basic principle:

To bring an unconscious, internal picture into the open (externalisation) by a spatial representation of the family members. This helps to recognize a situation and feel connections in a different - and most of the time more understanding - way.

By changing the external and thus internal picture there is an increased chance of reaching a genuine and lasting solution to problems.



Perspective of the persons

Applications of this approach

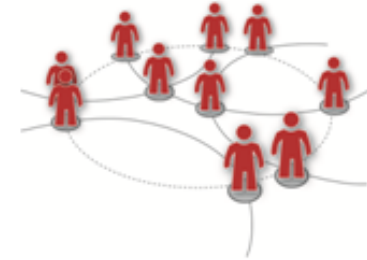
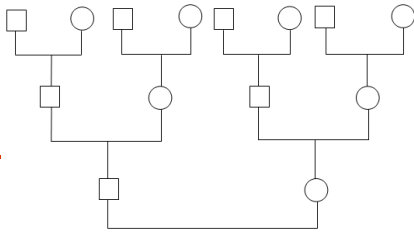
- **Pain** and persistent / **chronic complaints**, in particular back pain, migraine, asthma, allergies, gynecological problems.
- **Physical symptoms** for which **no organic causes** can be found – despite intensive diagnosis, for instance, heart beat irregularities, intestinal problems, skin conditions.
- **Psychosomatic problems** which are difficult to treat with psychotherapy, for example, disturbances in eating or sleeping, anxiety, depression, addiction.

Further applications of this approach

- Themes which have to do with **auto aggression** or problems of delimitation, for instance, autoimmune processes, tumours.
- **Problems** to do with **family situations** such as partnership problems, unwanted childlessness, peculiar behaviour/symptoms with children, conflicts between generations and in patchwork families.
- Difficulties in **schools** and in one's **professional life** for instance, difficulties in learning and making decisions, bullying, burnout syndrom.

Advantages of systemic work

- With the help of systemic work patients often realise that their **problems and burdens are “inherited” from previous members of the family** – particularly from those who weren't able to live their lives to the full.
- By means of systemic work (consultations, analysis of the genogram and constellations) they increase their chance to **free themselves from their unconscious connections** to the **unlived lives** of **previous family members** and so dramatically improve their current situation.
- With that, present-day family members can **live fulfilled lives in a positive and healthy way.**



I hope this short presentation of systemic family therapy and systemic medicine, which I have been practising since 1999, was of some help to you.

If you have any further questions or if you would like to make an appointment you are very welcome to contact me.

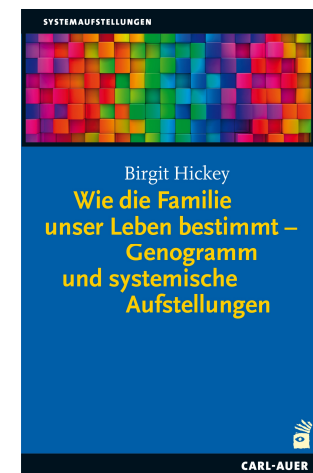
Just to let you know, in case you don't speak German we could do the systemic work in English as well.

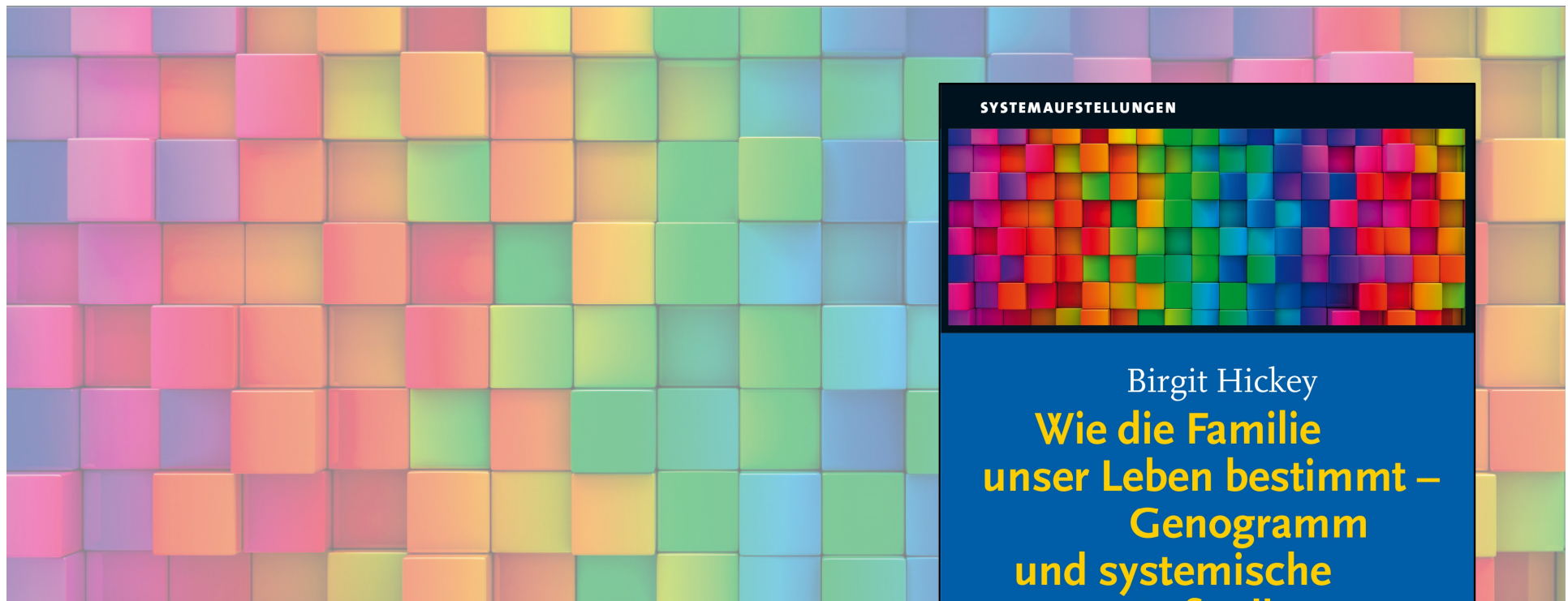
My book

You might be interested – or you might know people who are interested – in my book:

***„Wie die Familie unser Leben bestimmt –
Genogramm und systemische Aufstellungen“***

*(How the family shapes our lives –
Genogramme and systemic constellations)*





359 Seiten, Kt, 2023
mit 78 meist farbigen Abbildungen
ISBN 978-3-8497-0443-8
49,00 €

Manches größere Problem erweist sich bei genauerer Betrachtung als Lebensthema, und gelegentlich reicht dieses sogar über das eigene Leben hinaus in die Vergangenheit. In einem solchen Fall können Genogrammen solche transgenerationalen Zusammenhänge aufdecken.

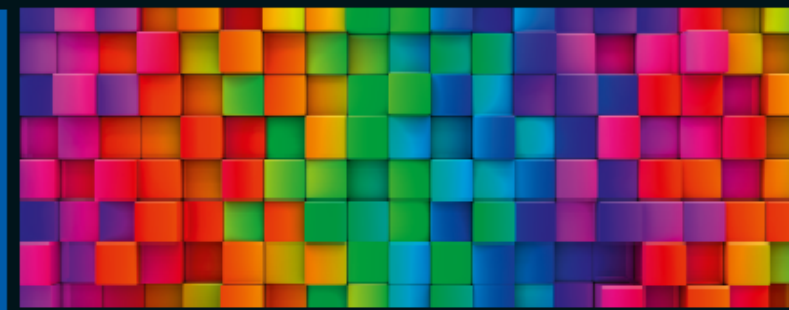
Die familienbiografische Genogrammanalyse bietet ein lösungsfokussiertes Instrument, das sich besonders für vermeintlich therapieresistente Probleme eignet. Das Genogramm liefert nachvollziehbare Daten und Fakten in standardisierter und übersichtlicher Form. Auf deren Grundlage können Hypothesen zur Entstehung des Problems und zu Zusammenhängen im System gebildet werden, die sich dann in Aufstellungen ebenso überprüfen lassen wie mögliche Lösungen.

Unerklärliche Symptome, Kontaktabbrüche in der Familie, Probleme in der Partnerschaft, mit Kindern, den Eltern oder auch im Beruf können auf diese Weise z. B. mit Traumata oder Verlusten in Verbindung gebracht werden, die im Familiensystem aufgetreten sind. Einmal erkannt, können sie dann zielgerichtet therapeutisch bearbeitet werden.

„Ein stringentes, umfassendes und anregendes Buch. Die Kombination der Genogrammanalyse und der Aufstellungsarbeit ist wirklich eine sinnvolle und wirksame Synthese und Vorgangsweise.“ Gunthard Weber



www.carl-auer.de



Birgit Hickey
**Wie die Familie
 unser Leben bestimmt –
 Genogramm
 und systemische
 Aufstellungen**

Birgit Hickey
 Genogramm und systemische Aufstellungen

CARL-AUER

Hauptthemen meines Buches

I. Das Vorgespräch

II. Das Genogramm

Die Genogrammerstellung

Familienbiografische Genogrammanalyse

III. Systemische Aufstellungen

IV. Familienbiografische Betrachtung einzelner Themenbereiche

Paarprobleme

Unerfüllter Kinderwunsch

Patchworkfamilien

Unbekannte Eltern(-Teile) und Adoptivfamilien

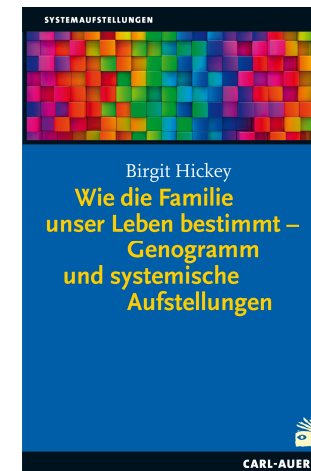
Symptome in Stellvertretung

Kontaktabbrüche

Berufliche Probleme

Kriegsfolgen und Heimatverlust

Traumata

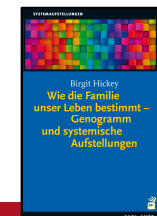


V. Ausblick Epigenetik: Ein mitwirkender Faktor? Die positive Aussicht

Verzeichnis der 56 Fallbeispiele

Fallbeispiel für eine erste Tochter: »Wie im Krieg – alleine mit vier Kindern«	74
Fallbeispiel für einen ersten Sohn: Unerklärbare Depressionen	79
Zweiter Sohn in Stellvertretung eines früheren Partners der Mutter	82
Zweite Tochter in Stellvertretung einer früheren Freundin des Vaters	85
Stellvertretung eines älteren, kurz nach der Geburt verstorbenen Bruders ..	96
Stellvertretung eines jüngeren verstorbenen Bruders (Totgeburt)	98
Bevorzugung des Bruders durch die Mutter	103
Therapieresistente Migräne nach Abtreibungen	108
Therapieresistente Ängste und Depressionen nach einer Abtreibung	113
Generationsübergreifendes Weiterwirken eines Schwangerschaftsabbruchs	114
Abtreibung ja oder nein?	119
Aufstellung in Einzelarbeit	131
Aufstellung »für« ein erwachsenes Kind	146
»Suche« des Bruders im Partner	152
»Suche« des Zwillings in der Ehefrau	153
Paarprobleme und Stellvertretung des gefallenen Bruders der Mutter	157
Paarprobleme und Stellvertretung der früh verstorbenen Schwester des Vaters	160
Zweite Tochter in Stellvertretung einer früheren Verlobten des Vaters	163
Gegenseitige Stellvertretung eines Geschwisters	166
Eheprobleme durch Stellvertretungen ungeliebter Lieben der jeweiligen Eltern	172
Gegenseitige Stellvertretung von Schwiegermutter und Schwiegertochter als Auslöser von Konflikten	174
Leidvolle Liebschaften in Dreiecksbeziehungen	178
Außenbeziehungen des Ehemannes und Paarprobleme	181
Übernommene Stellvertretungsaufgaben des Patienten	183
Übernommene Stellvertretungsaufgaben der Ehefrau des Patienten	184
Bindung eines Mannes an seine Eltern	187
Bindung eines Mannes an sein Elternhaus und Netzwerk	188
Probleme einer Frau zu bleiben	189
Unerfüllter Kinderwunsch einer Frau	194
Unerfüllter Kinderwunsch eines Mannes	196
»Grundlose« Beendigung einer Ehe	212
Heimliche Außenbeziehung	213
Kaum zu glauben	232

ADHS eines zehnjährigen Jungen	239
Ängste eines elfjährigen Mädchens	241
Schwere Knochenkrankheit eines achtjährigen Jungen	244
Therapieresistente Rückenschmerzen	246
Aufstellung mit dem Symptom »Blockade«	252
Aufstellung mit dem Symptom »Schmerz«	256
Neurodermitis	265
Therapieresistentes Schielen	267
Ängste eines 13-jährigen Junge	268
Magersucht	269
Essstörung (Magersucht, Binge-Eating) und Depressionen	270
Genogrammanalyse: wichtige übernommene Stellvertretungsaufgaben und deren zeitliche Korrelationen	272
Sorgen und Ängste einer Mutter um den erwachsenen Sohn	279
Generationsübergreifende Mutter-Kind-Kontaktabbrüche	279
Probleme einer Mitarbeiterin mit ihrem Chef	284
Mangelnde Anerkennung einer Mitarbeiterin	286
Lehrerin mit Burn-out und Problemen mit dem Schulleiter	292
Multiple Symptome der Tochter und das Leiden der Mutter im russischen Lager	302
Was haben die Ängste des Sohnes mit dem U-Boot des Vaters zu tun?	304
Patientin mit drei verschiedenen Arten von Kopfschmerzen	307
Therapieresistente Nackenschmerzen und die Gewehr-Kugeln des Großvaters	308
Therapieresistente Rückenschmerzen und Probleme mit Vater und Ehemann	309
Asthma und die (ungelebte) Trauer der Großmutter	309



Audio – Interview zum Buch (50 min.)

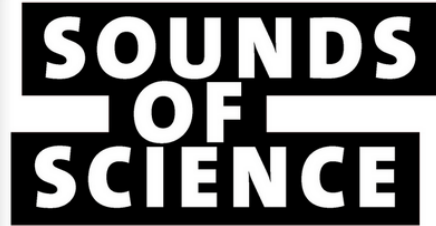



Interview mit Matthias Ohler,
Carl-Auer Verlag

/www.carl-auer.de/magazin/sounds-of-science/birgit-hickey-wie-die-fa 40% ☆

Autor:innen Magazin Veranstaltungen Ober uns **SUCHEN** Mein Konto


Januar 25, 2023 | Sounds of Science | Matthias Ohler f t y



Heute zu Gast ist **Dr. med. Birgit Hickey**, Diplom-Biologin, Fachärztin für Allgemeinmedizin, systemische Familientherapeutin, Systemaufstellerin, Lehrtherapeutin. Seit 1992 ist sie in eigener Praxis niedergelassen und seit 1993 Kommunikationstrainerin in Kliniken und Praxen.

Bestimmt die Familie unser Leben? Es geht da um ein Thema, wie es der Titel ihres Buches anspricht, von dem viele spüren, da ist definitiv was dran, ich merk da was, ich muss da was klären. **Wie die Familie unser Leben bestimmt - Genogramm und systemische Aufstellungen**. Es geht in diesem Buch auch darum, wie man das mit guter professioneller Hilfe angehen kann, mit bewährten Methoden der familienbiografischen Genogrammanalyse und Systemaufstellungen.

Darüber sprechen wir mit Birgit Hickey bei **Carl-Auer Sounds of Science**. Viel Spaß beim Zuhören.



Carl-Auer Sounds of Science
#140 Birgit Hickey - Wie die Familie unser Leben bestimmt

50:54

[Privacy policy](#)

My practice in Münster

Address



VitalCenter, Gasselstiege 23
48159 Münster, Germany
Phone: 0049-172-2509826
E-mail: info@birgit-hickey.de
Homepage: info@birgit-hickey.de



Consulting room

These are my premises in Münster where
I practice systemic family therapy

**Good luck and all the best
for your health and life situation!**

